




Département du Rhône
COMMUNE DE MORNANT
Lieu-dit "Logis Neuf"
Route du Logis Neuf

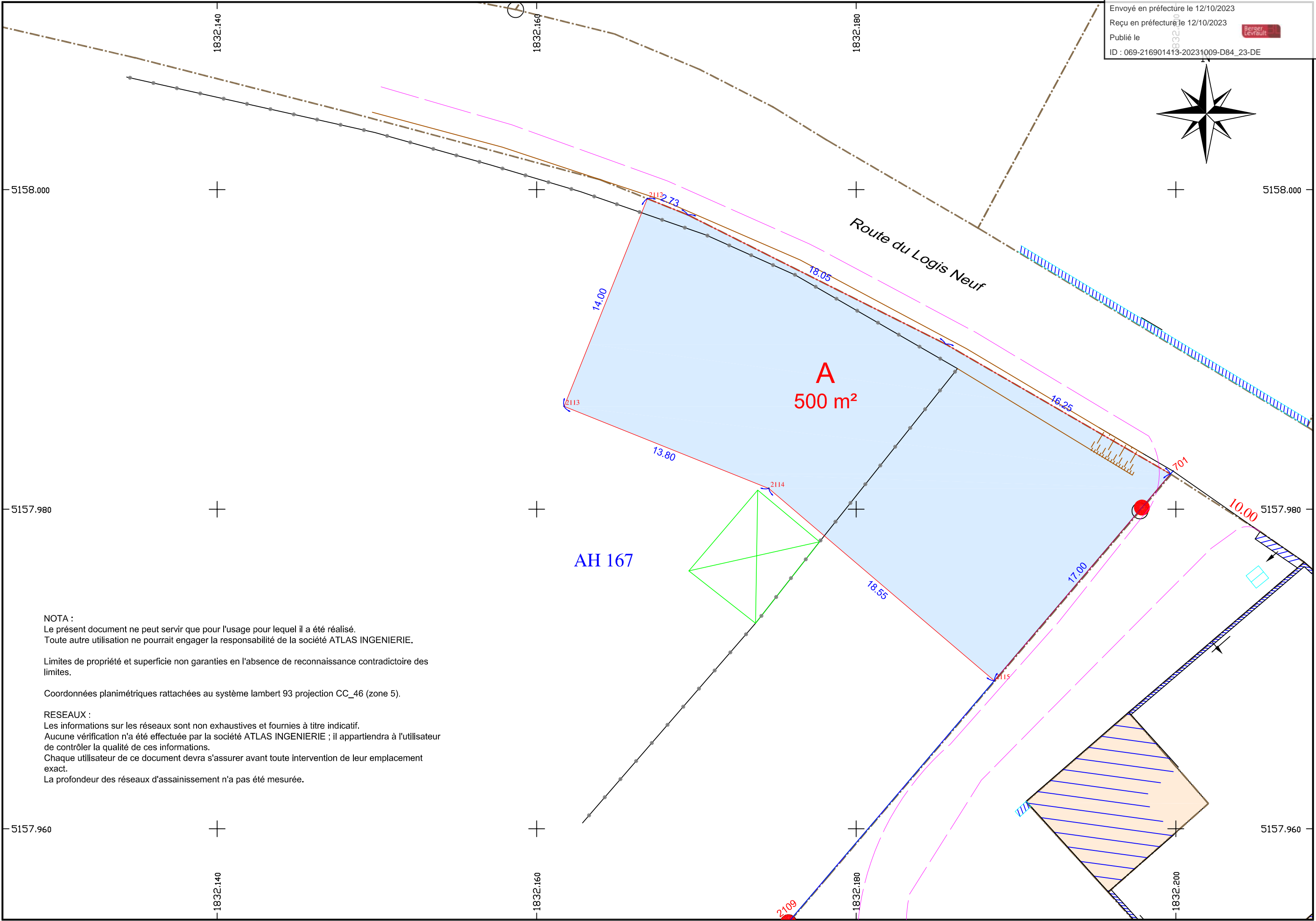
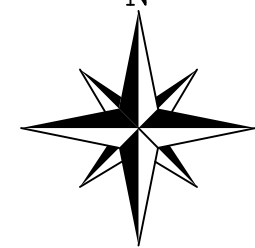
Propriété FONDROBERT Bernadette

PROJET DE DIVISION



CADASTRE Section AH N°167

 Stéphane JARGUEL GEOMETRE-EXPERT 5, Route de Rontalon 69440 MORNANT Téléphone: 04.78.44.10.64 Fax: 04.78.44.90.45 e-mail : atlas-mornant@wanadoo.fr	<i>Echelle: 1/200</i>	
	<i>Référence: M23-064</i>	<i>Dessiné</i>
	<i>Dressé le 12 Juin 2023</i>	<i>J.M.</i>
	<i>Fichier : M23064.dwg</i>	



NOTA :
Le présent document ne peut servir que pour l'usage pour lequel il a été réalisé.
Toute autre utilisation ne pourrait engager la responsabilité de la société ATLAS INGENIERIE.

Limites de propriété et superficie non garanties en l'absence de reconnaissance contradictoire des limites.

Coordonnées planimétriques rattachées au système lambert 93 projection CC_46 (zone 5).

RESEAUX :
Les informations sur les réseaux sont non exhaustives et fournies à titre indicatif.
Aucune vérification n'a été effectuée par la société ATLAS INGENIERIE ; il appartiendra à l'utilisateur de contrôler la qualité de ces informations.
Chaque utilisateur de ce document devra s'assurer avant toute intervention de leur emplacement exact.
La profondeur des réseaux d'assainissement n'a pas été mesurée.