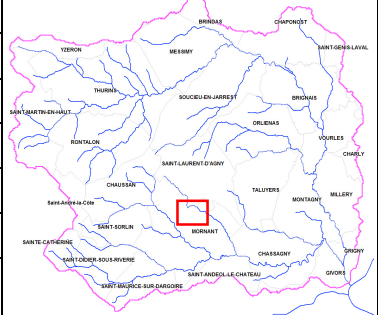
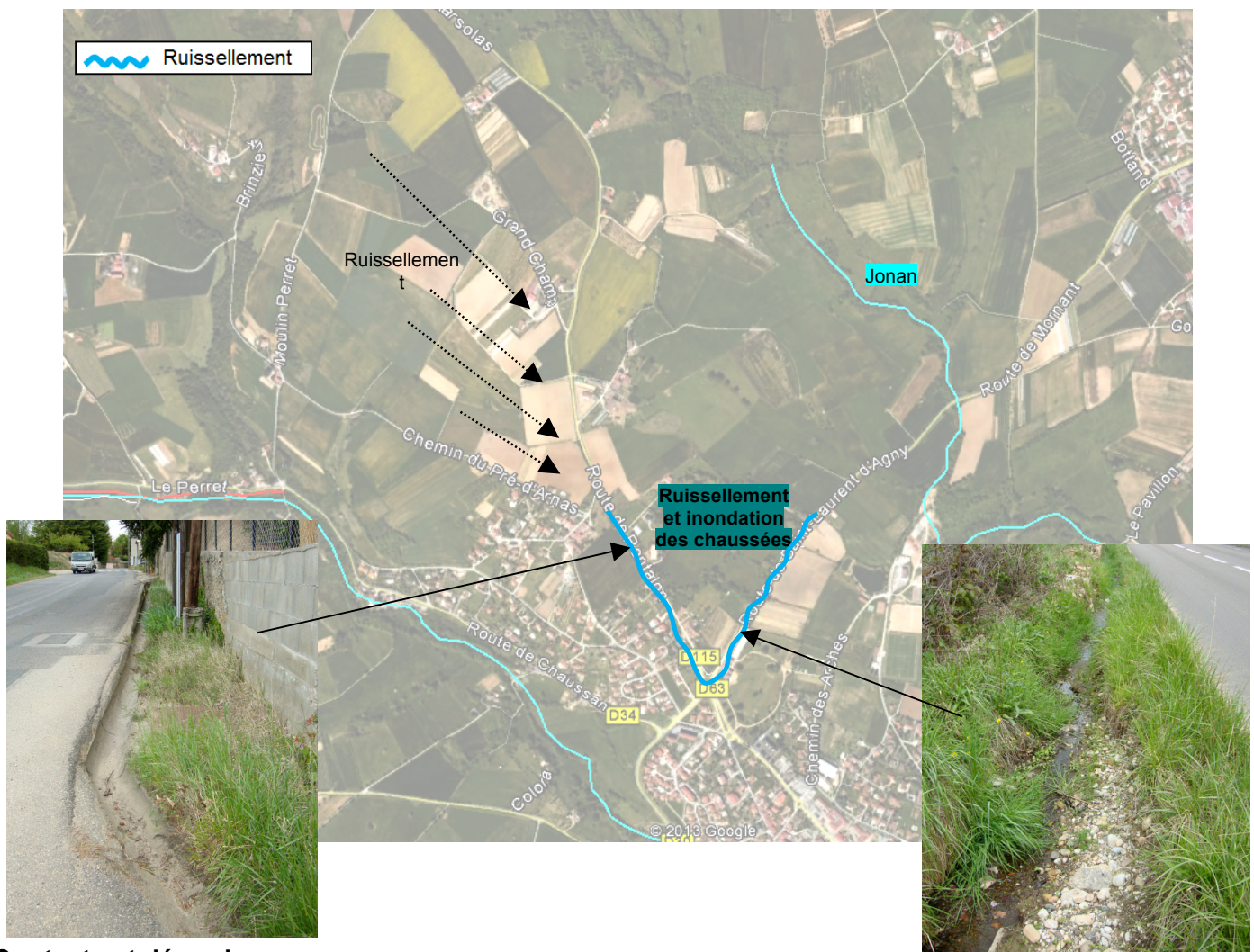


THEME	Réduction de l'impact qualitatif des pollutions d'origines agricoles sur le milieu naturel	Mornant	Action n°20
Action	Gestion du ruissellement naturel en amont de Mornant		
Sous actions	1 – Aménagement du bassin agricole		
	2 –Création d'une noue d'infiltration et réhabilitation du fossé amont		
	3 – Réhabilitation et curage du fossé aval		
Objectif	Réduire l'aléa inondation par ruissellement à l'entrée de Mornant (RD30 et RD115)		
Secteur	Mornant		
Maître d'Ouvrage	SMAGGA, commune de Mornant		

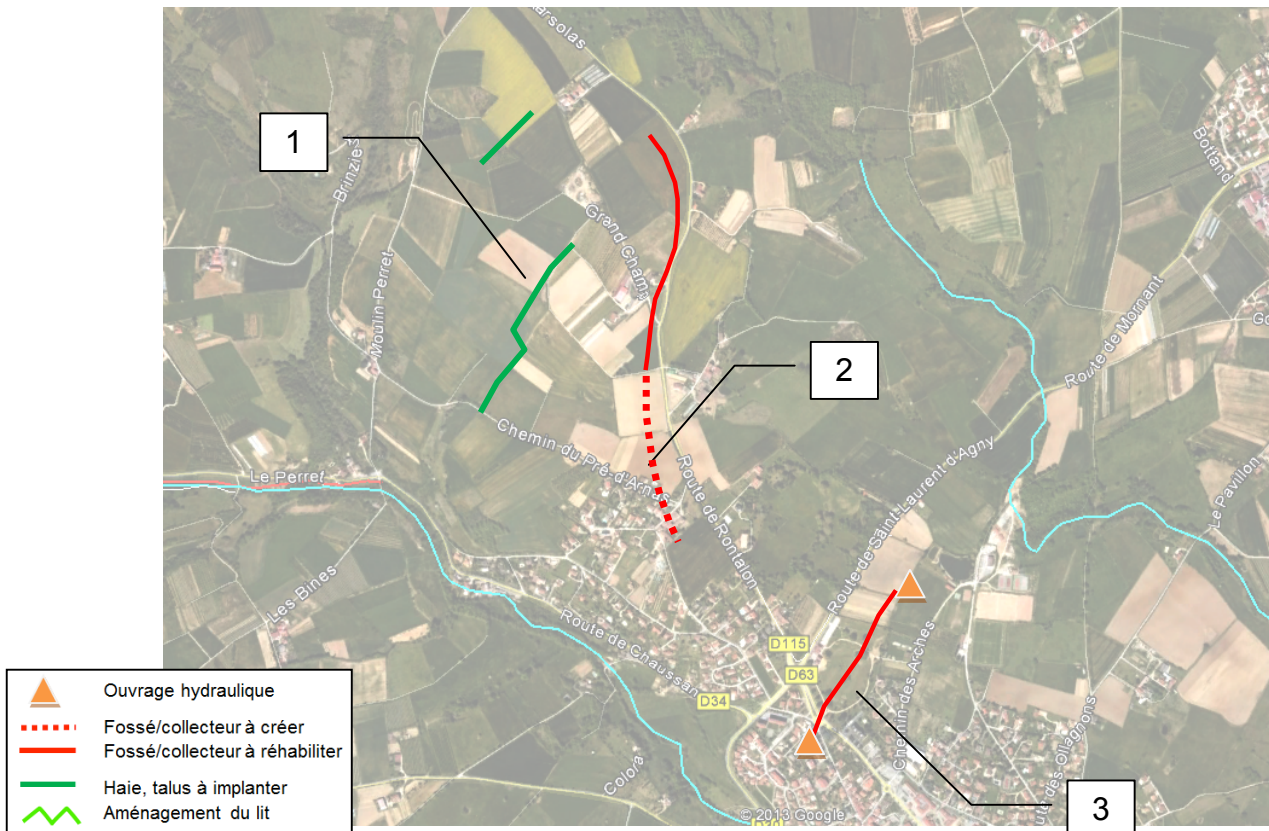
Localisation



Contexte et désordres

- ✓ **désordres** : inondation par ruissellement à l'entrée de Mornant sur des axes de circulation prioritaires (RD30 et RD115)
- ✓ **fréquence** : plusieurs fois par an
- ✓ **causes** : forte production de ruissellement sur les versants naturels et agricoles aggravée par l'extension de l'urbanisation : imperméabilisation des sols et création d'aléa (axes de circulation et zones d'habitation).

Description du type d'action à engager (localisation qui sera affinée lors de la mise en œuvre des opérations)



1 – Aménagement du bassin agricole : mise en œuvre d'une haie sur le versant agricole, sur 600ml pour ralentir le ruissellement

2 - Création d'une noue d'infiltration et réhabilitation du fossé amont

Noue : mise en œuvre d'une noue d'un volume utile de 900 m³ (hypothèses de dimensionnement : Cr = 10%, Qf = 180 l/s (sur la base du zonage pluvial communal), protection 10 ans) *Le dimensionnement de la noue ou son débit de fuite pourra être réduit si les capacités d'infiltration sont significatives.*

Fossé : 650ml

3 – Réhabilitation et curage du fossé aval

Réhabilitation de l'ouvrage de franchissement de la route de Rontalon (raccordement du fossé bord Ouest vers le bord Est) et de l'ouvrage de franchissement de la route de Saint-Laurent-d'Agnay (fond de talweg).

Réhabilitation du fossé de la route de Saint-Laurent-d'Agnay sur 500 ml

Estimation financière

Sous action	Unité	Quantité	PU (€HT)	Coût (€HT)
1 - Plantation de haies	ml	600	15	9 000
2 - Création d'une noue	m3	900	40	36 000
2 - Réhabilitation fossés routier	ml	650	10	6 500
3 - Réhabilitation 2 ouvrages de franchissement routier	U	2	1000	2 000
3 - Réhabilitation fossés routier	ml	500	10	5 000
<i>Imprévus et Maîtrise d'Œuvre (20%)</i>				11 000
Coût total				70 000

Indicateurs de suivi

✓ Réalisation des travaux

PRIORITE 3
